

大好評の銀の爪に切刃がついて第二弾!

指先・爪先の便利道具

# ぎんのつめ **パート2** 銀の爪II 【甘夏柑の皮むき】

甘夏柑に  
切込みをいれて...

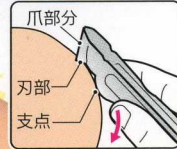
ほら、簡単に  
皮がむけます!

指先・爪先をいためず、  
簡単に美しく加工ができます!

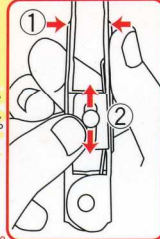
むく

つまむ

切る  
(切刃)



開閉方法



開閉ピンをスライドさせて刃爪を閉じれば切刃を使うときや保管するときに便利です。刃爪(先端部)を開いた状態は皮を剥いたりするときに指先・爪先をいためず、楽しく加工ができます。  
①軽く押しつけて閉じます。  
②開閉ピンを上上げるとロックされて、開閉ピンを下げるとロックがはずれます。

## ご使用例

フキやウドの皮むき



焼きなすの皮むき



苺などのヘタ取り



煮付ける際の切込み



カニの足の切込み



カップ麺等の  
シュリンク包装のオープン



- 材 質/ステンレス鋼(440改)  
〈完全焼入・軽量化仕上げ〉
- 全 長/110mm
- 重 量/60g
- JANコード/4544335 107073
- 入 数/カートン60入(10入×6)

MADE IN JAPAN

D.PAT

製造元/工房 緑林舎

〒955-0861 新潟県三条市北新保2-7-8

TEL 0256-34-8148

FAX 0256-34-8148

※品質向上のため一部製品仕様を予告なく変更することがありますのでご了承ください。